



## ZEIT ZUM DURCHATMEN – PAUSEN AM SCHULZENTRUM

- Leckerer, warmer Essen in der Mensa zum Preis von 4,00€
- Kostenloses Frühstück
- Speisen mit frischen Zutaten aus dem Schulgarten



## GEMEINSAM UNTERWEGS

- Kennenlertage im Allgäu in Klasse 5
- Schullandheimaufenthalte mit unterschiedlichen Schwerpunkten
- Exkursionen in allen Klassenstufen
- Ski- und Snowboardkurs in Klasse 9
- Studienfahrt in Klasse 10



BERUF  
BILDUNG &

## BERUFSORIENTIERUNG – VON DER SCHULE IN DIE ARBEITSWELT

- Betriebserkundungen und Betriebspraktika ab Klasse 7
- Sozialpraktikum in Klasse 8
- Besuch der Bildungsakademie der Handwerkskammer Ulm in Klasse 8 und 9
- Soziales Engagement im Schülermentorenprogramm in Klasse 9
- BewerberInnen- und Kommunikationstraining durch die Agentur für Arbeit und die IHK in Klasse 8 und 9
- Enge Zusammenarbeit mit unseren Bildungspartnern

### BILDUNGSPARTNER

AKADEMIE FÜR GESUNDHEITSBERUFE –  
UNIVERSITÄTSKLINIKUM ULM  
ULMER MASCHINENTEILE GMBH (UMT)  
LOCHER HAUSTECHNIK  
NETZ AG DER DEUTSCHEN BAHN  
SENIORENZENTRUM ERBACH  
MEDIA MARKT ULM GMBH  
SPARKASSE ULM – FILIALDIREKTION ERBACH  
MEDIAGROUP LE ROUX  
ERBACHER HÄRTETECHNIK GMBH (EHT)  
HANDELS- UND GEBERBEVEREIN ERBACH  
RAUM + FASSADE SIEGER GMBH

MI, 15.02.2023  
TAG DER OFFENEN TÜR  
17 Uhr, Aula Schillerschule



DI, 28.02. UND MI, 01.03.2023  
SCHNUPPERTAGE

Einladungen liegen am  
Tag der offenen Tür aus oder über  
anmeldung.gemeinschaftsschule@schillerschule-erbach.de

MI, 08.03. UND DO, 09.03.2023  
ANMELDUNG WEITERFÜHRENDE SCHULEN  
im Sekretariat von 8.00 – 18.00 Uhr

## WIR SIND FÜR SIE DA

Schillerschule GMS Erbach  
Jahnstr. 36  
89155 Erbach  
www.schillerschule-erbach.de  
info@schillerschule-erbach.de  
@schillerschule\_erbach



### SCHULLEITUNG

Herr Karl Nusser, Rektor  
Frau Gabriele Soldner, Konrektorin  
Frau Mona Schweizer, Stv. Konrektorin

### SEKRETARIAT

Frau Ingrid Plebst  
Tel. 07305/96 86 11  
Fax 07305/96 86 14

### UNTERRICHTSZEITEN:

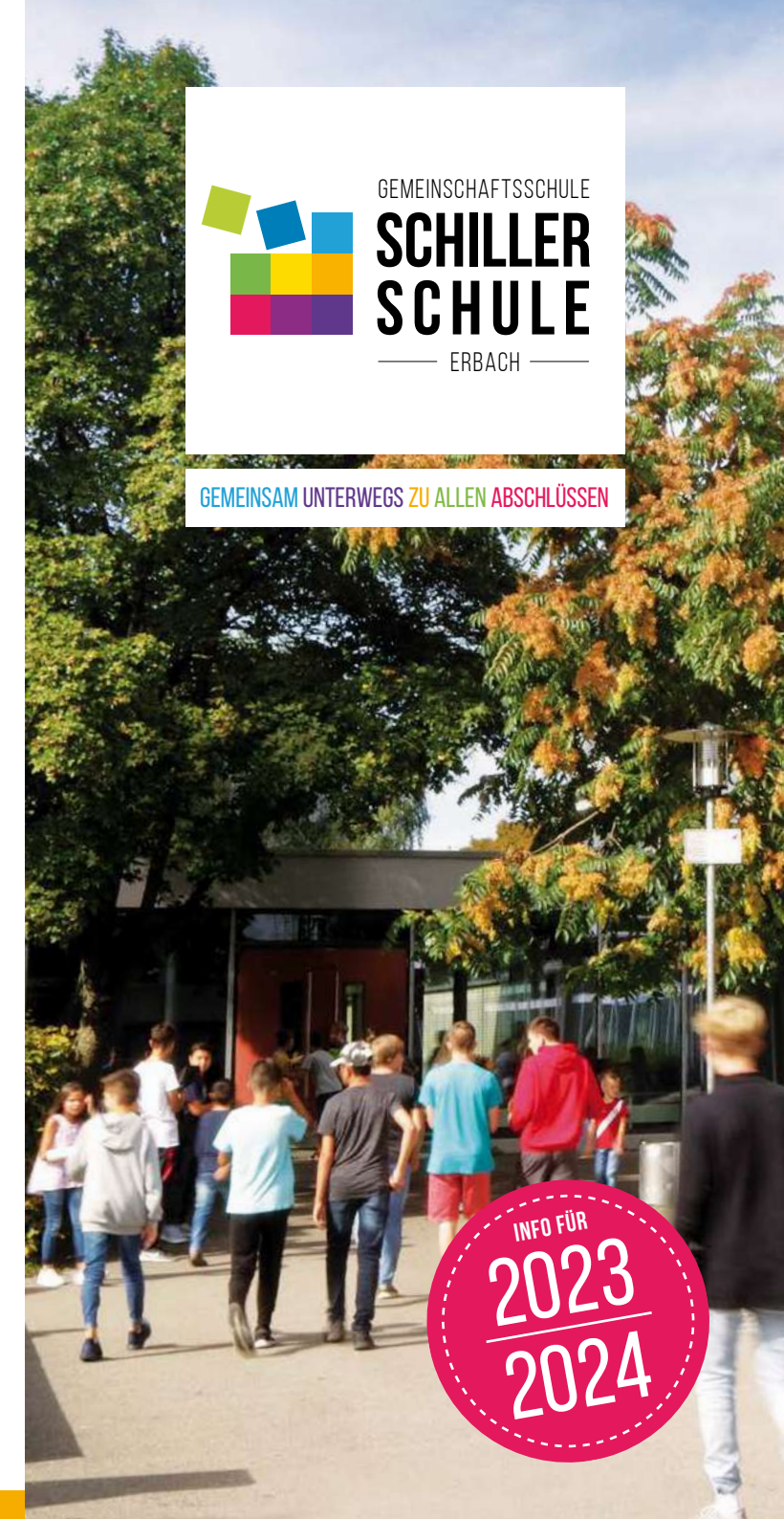
Mo – Do 07.30 – 15.30 Uhr  
Fr 07.30 – 12.00 Uhr

### ALLGEMEINE INFORMATIONEN ZUR GEMEINSCHAFTSSCHULE

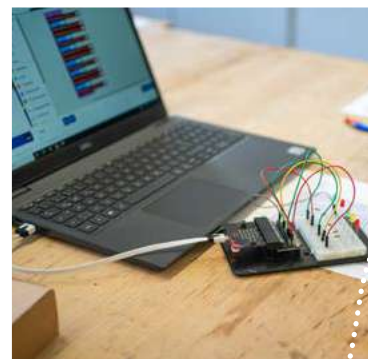
www.km-bw.de/Gemeinschaftsschule



GEMEINSAM UNTERWEGS ZU ALLEN ABSCHLÜSSEN







Lernerfolge und -fortschritte können die Eltern im Logbuch verfolgen. Dies wird durch gemeinsame Lernentwicklungsgespräche ergänzt.



## GEMEINSCHAFTSSCHULE – DIE PASSENDE SCHULART

An unserer Schule wird auf den Hauptschul-, Realschul- und Gymnasialabschluss vorbereitet. Die SchülerInnen werden in den einzelnen Fächern gezielt gefördert. So kann in jedem Fach auf einem anderen Schwierigkeitsgrad gelernt werden. Das ganztägige Lernen bietet mehr Zeit für begleitetes Lernen und soziale Kontakte.



### UNSERE LEHRKRÄFTE

Unser dynamisches Kollegium besteht aus Lehrkräften aller Schularten (darunter 4 GymnasiallehrerInnen). Wir arbeiten gerne und erfolgreich zusammen.

### UNSERE SCHÜLER\*INNEN

Unsere SchülerInnen werden im Lernprozess optimal durch LehrerInnen begleitet. Alle SchülerInnen haben ihren persönlichen Arbeitsplatz im Lernbüro, an dem eigenverantwortlich und in Ruhe gearbeitet werden kann.

### UNSERE SCHULGEMEINSCHAFT

In gemeinsamer Verantwortung gestalten wir unseren Schulalltag. SchülerInnen kochen für SchülerInnen, SchülerInnen gestalten und unterstützen gemeinsame Projekte, Sporttage und Schulfeste.

### UNSERE AUSSTATTUNG

Mit Hilfe einer erstklassigen medialen Ausstattung (u.a. Laptops, Smartboards) können wir auf höchstem Niveau den Bildungsauftrag umsetzen.

### UNSER SCHULGARTEN

Die aktive Einbindung in unser Schulkonzept, die Zusammenarbeit mit anderen Fächern (u.a. Technik, Biologie) und das große Engagement der Stadt Erbach macht unseren Schulgarten zu einem einzigartigen Angebot. Die SchülerInnen bringen sich bei der Gestaltung und Bewirtschaftung ein und lernen einen achtsamen Umgang mit Lebensmitteln kennen. Im Schulgarten entdecken und erleben wir die Natur gemeinsam mit allen Sinnen.

Jede(r) SchülerIn erhält einen individuellen Lernplan, welcher auf die unterschiedlichen Schwierigkeitsgrade in den einzelnen Fächern abgestimmt ist. Dieser wird regelmäßig kontrolliert und angepasst.



## WIE LERNEN WIR AN DER SCHILLERSCHULE?



Wir bieten ab Klasse 8 zusätzlich das Profifach Sport an. Für SchülerInnen die Spaß an Sprachen haben, gibt es die Fächer Englisch, Französisch und Spanisch.

## AUS INDIVIDUEN WIRD EINE GEMEINSCHAFT

- Aktive SMV-Arbeit (u.a. ganzjährige Aktionen zusammen mit der Grundschule)
- Regelmäßig tagender LehrerInnen-Eltern-Arbeitskreis
- Schulsanitätsdienst – Ausbildung in Zusammenarbeit mit dem Roten Kreuz und einer Krankenschwester sowie der einfühlsame Einsatz im Schulalltag.
- Klassenratsstunden – eigenständige, wöchentliche Besprechung von Konflikten und Anliegen
- Fair Trade-Schule seit 2016 – Auszeichnung für soziales und ökologisches Engagement
- Enge Zusammenarbeit mit den SchulsozialarbeiterInnen (im Unterricht, Schülertreff)

